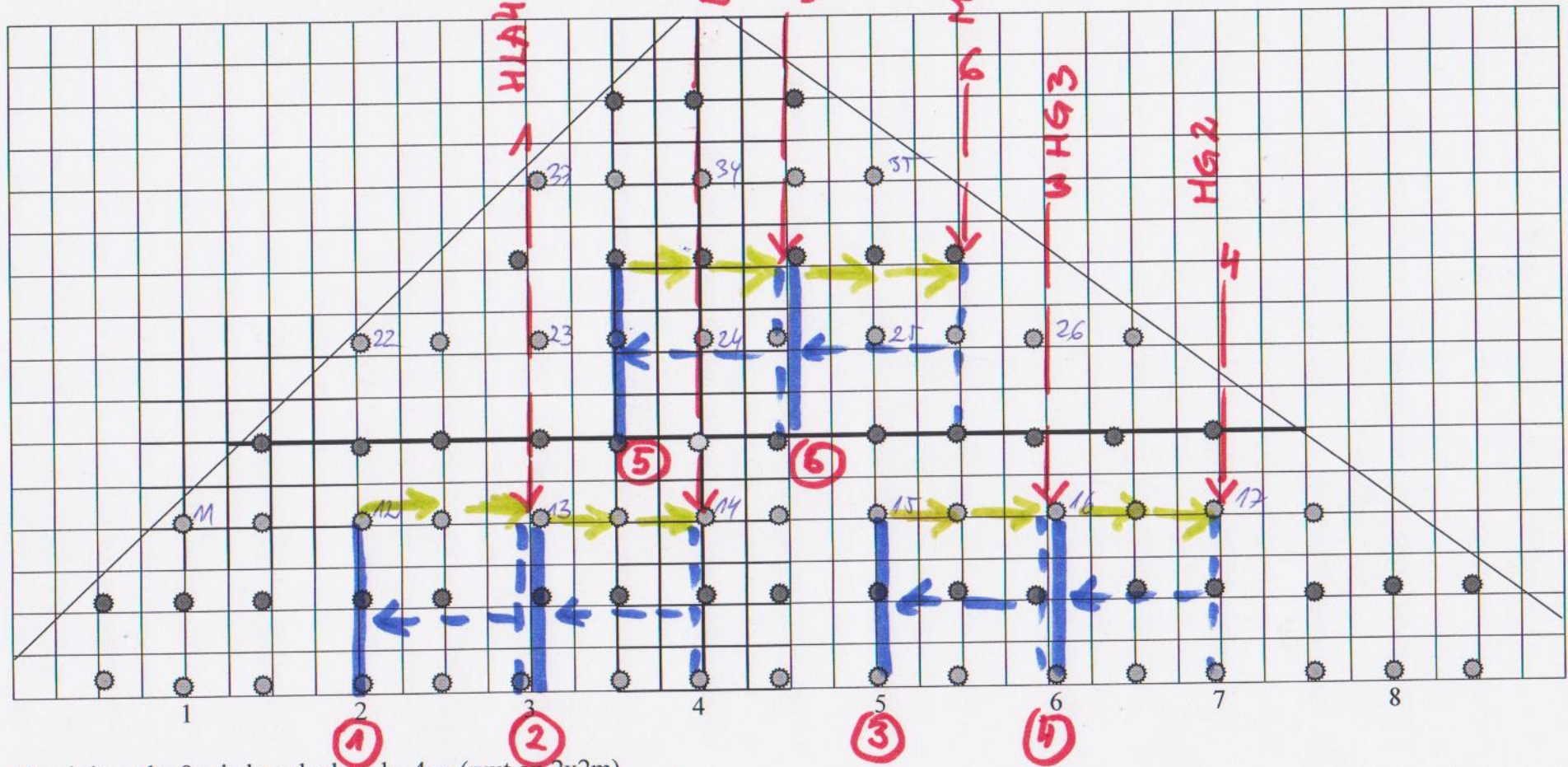


# VÄGA HEA



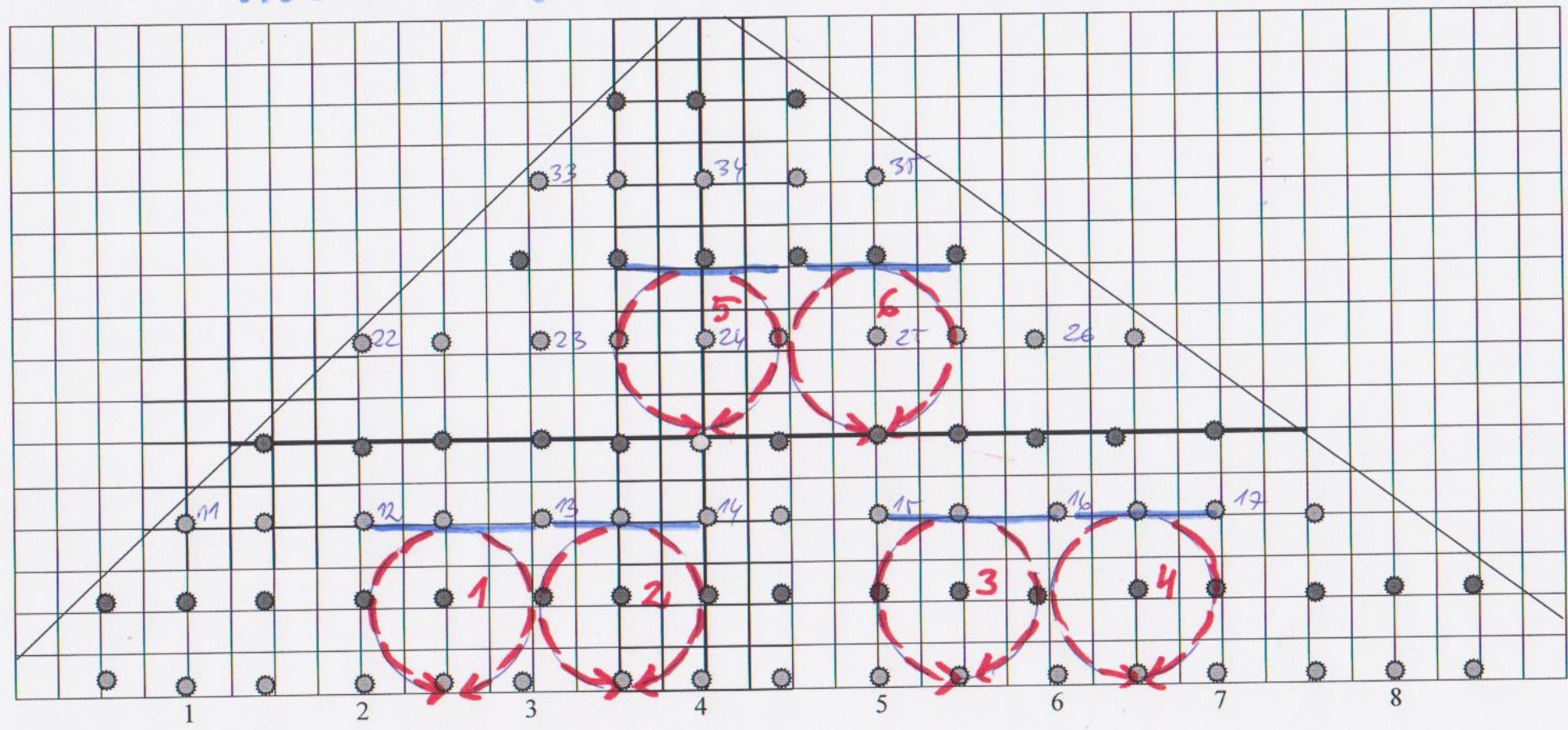
Numbrita vahe 8m ja knopkade vahe 4 m (ruut on 2x2m)

- → TULEK

|←| ITUUR

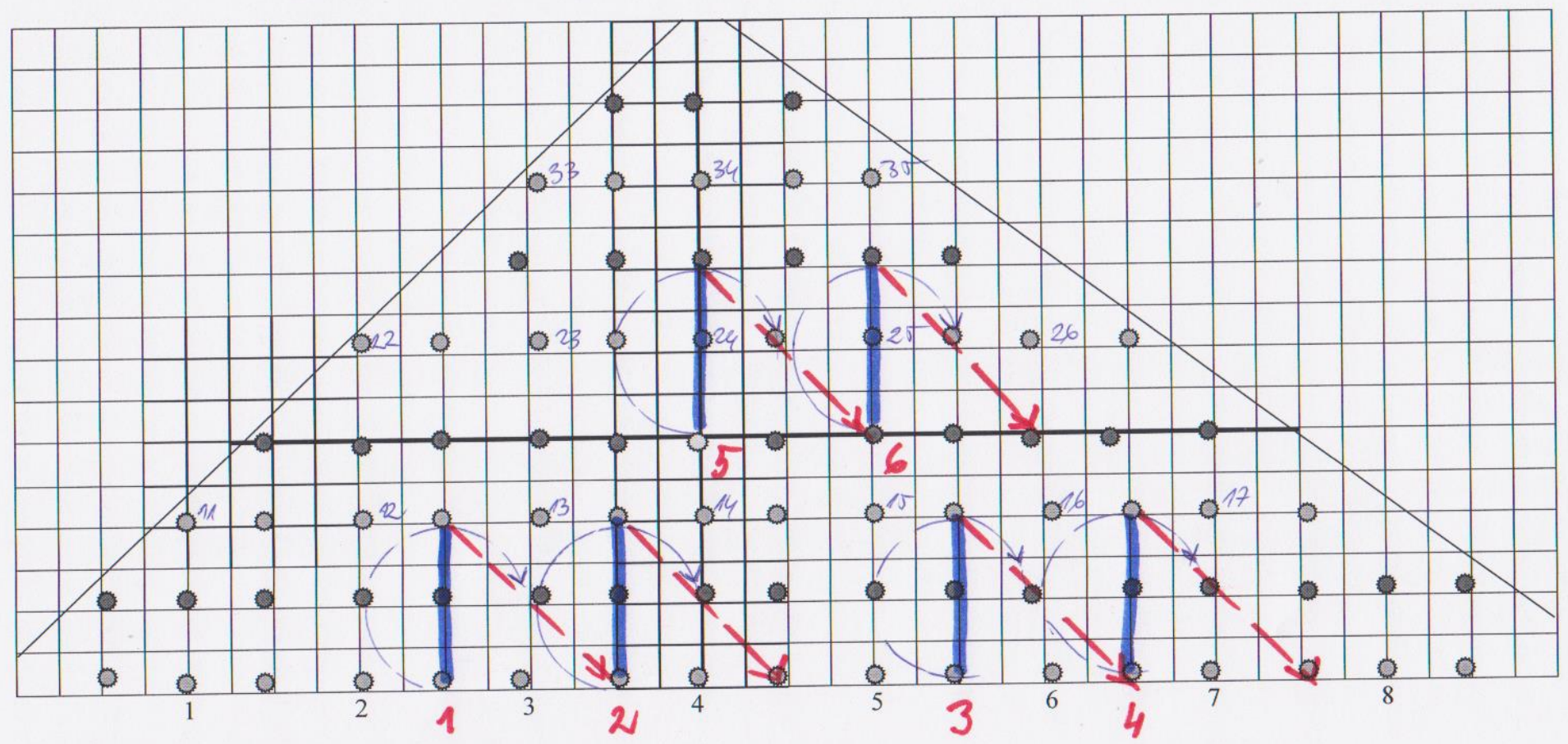
→→ VAHEOSA, LIIGU ITUURI ALGUSESSE

# VÄGA HEÄ



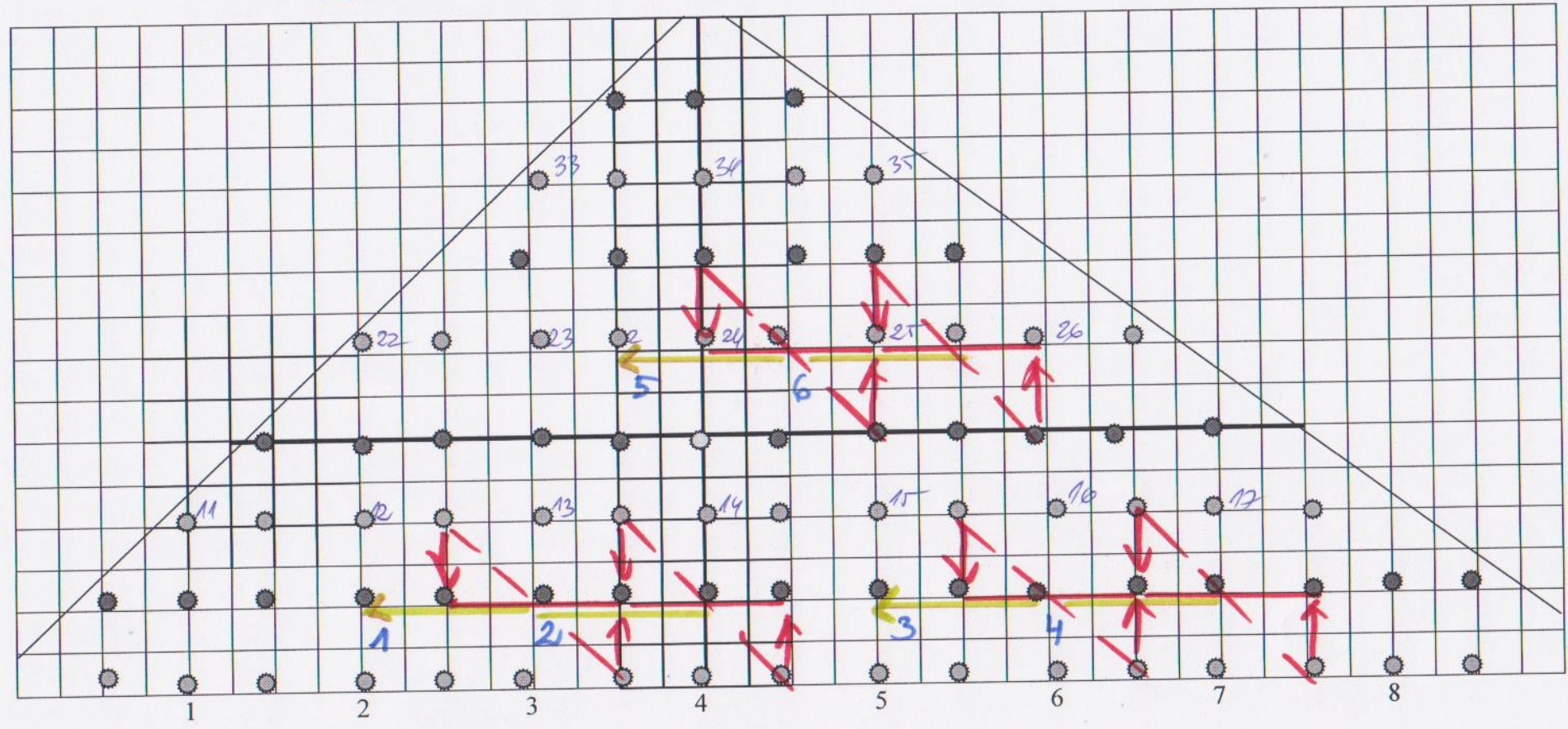
Numbrite vahe 8m ja knopkade vahe 4 m (ruut on 2x2m)

# VÄGA HET



Numbrite vahe 8m ja knopkade vahe 4 m (ruut on 2x2m)

# VÄGA HEA

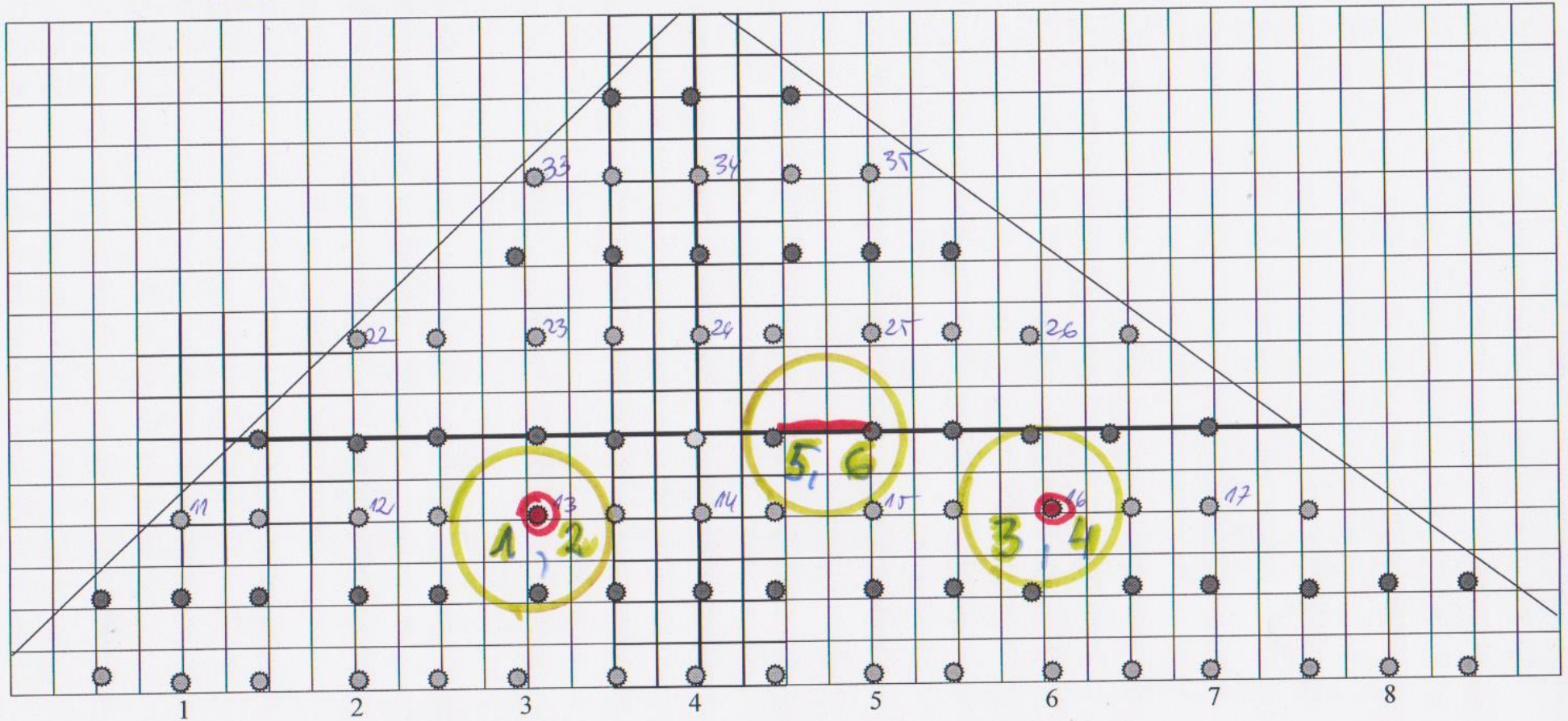


Numbrite vahe 8m ja knopkade vahe 4 m (ruut on 2x2m)

## DIAGONAAL!

- POISS LIIGUB ÜMBER TÛPDEKSI, JÄÄB SËLJAGA PUBLIKU POOLE
- "LÜKKAME" DIAGONAALI SIRGEKS
- VENITAME VASAKULE ÜHE KNOPIKAVÕRRA.

# VÄGA HEA



Numbrita vahe 8m ja knopkade vahe 4 m (ruut on 2x2m)

"LÖPUPILDI" KOHAD