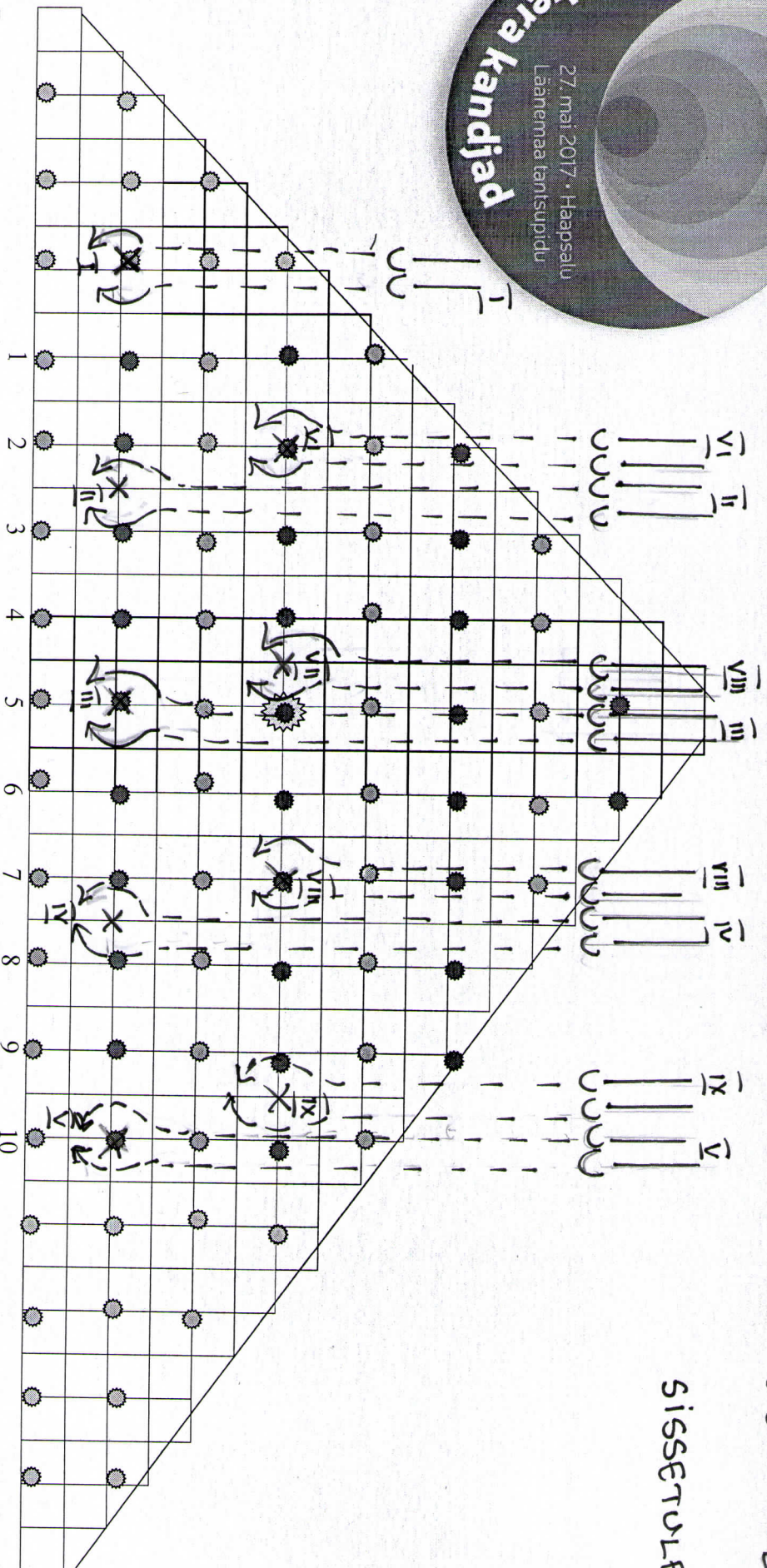




TEES TELU

1.

SISSETOLEK



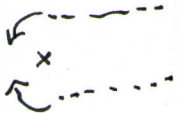
Ruut on 2x2 meetrit. Paneks määrgid: iga 2 m tagant knopka ja 4 m tagant numbril. Hallid on knopkad, kui vaja, paneme mingid täited nendele. Iga uus rida uuest kümnest II rida 11,12,13... III rida 21,22,23... jne

- I duvstik
- II hvitte-maali
- III Maaniale
- IV Pitsikad
- V skullakeraal

- VI Paatlapaalejad
- VII Ekke
- VIII Tantavõtted
- IX Nõpsid

3 3 3
 2 2 2
 1 1 1
 4 4 4
 5 5 5
 6 6 6

Sisemise ringi
 tüdruk eespool.
 Kullakeraal platsile.

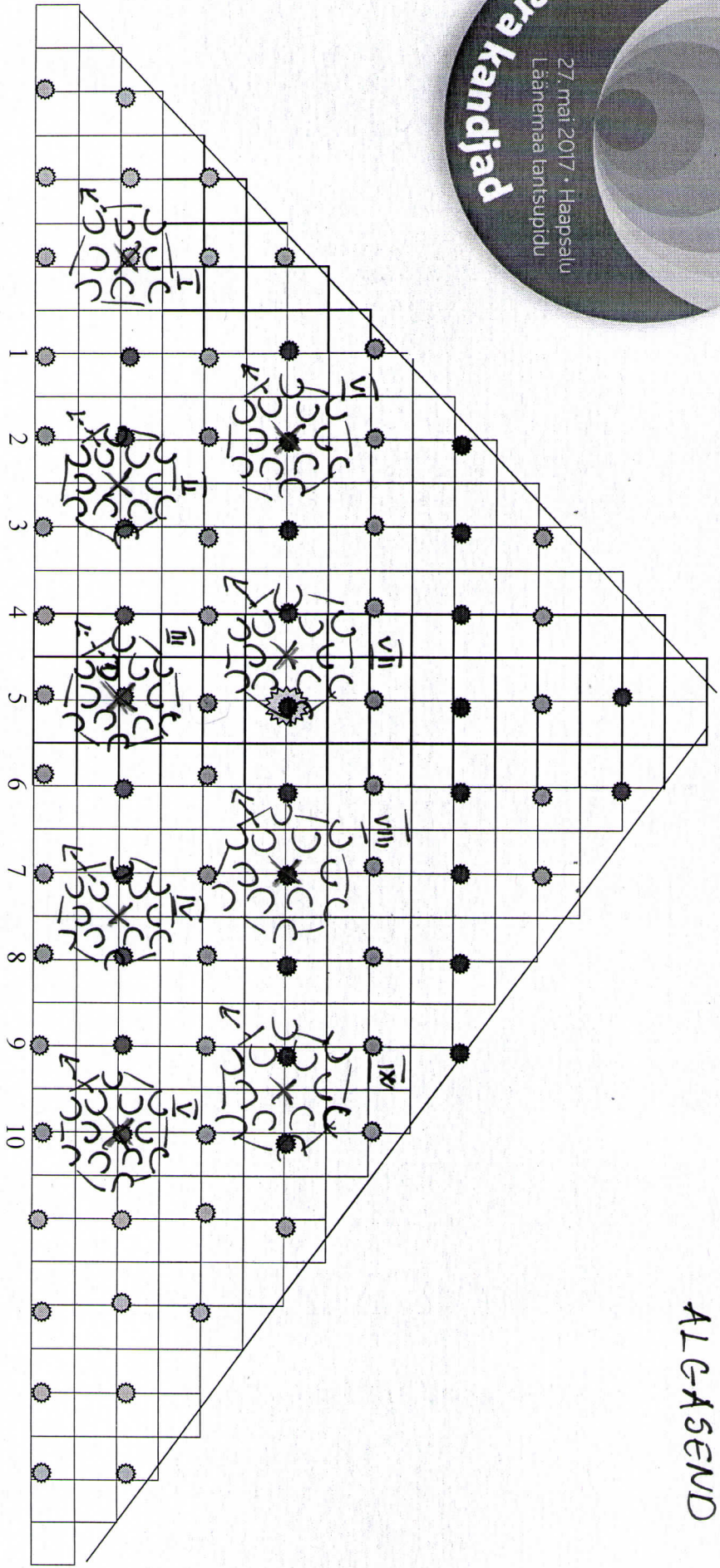


1.



TEES TELU k.

ALGASEND



Ruut on 2x2 meetrit. Paneks märgid: iga 2 m tagant knopka ja 4 m tagant numbrri. Hallid on knopkad, kui vaja, paneme mingid tähed nendele.
Iga uus rida uuest kümnest II rida 11,12,13... III rida 21,22,23... jne

Gantida nagu kirjelduses.

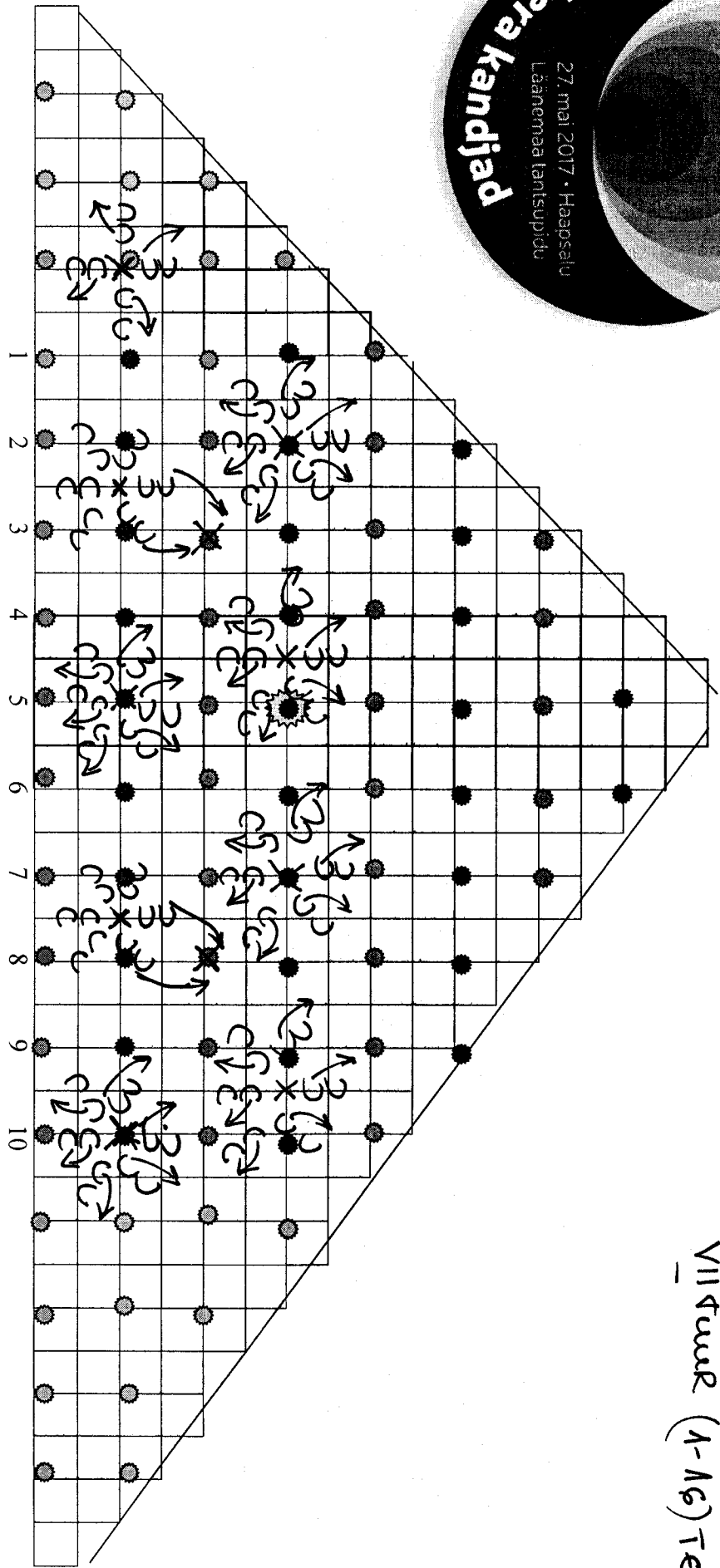
- I duistik
- II miidli-maali
- III Haasala
- IV Ritarikaad
- V šveeaketed
- VI Patahapaeu ja
- VII šak
- VIII Gantusõtted
- IX Nõrgid



TEES TELU

Viltuur (1-16) TEIST KORA

3.



Ruut on 2x2 meetrit. Paneks märgid: iga 2 m tagant knopka ja 4 m tagant numbri. Hallid on knopkad, kui vaja, paneme mingid tähed nendele. Iga uus rida uuest kümnest II rida 11,12,13... III rida 21,22,23...jne

* (1-4) ja (5-8) } Midli - Modli ja Ritsikad liiguvad uue keskpunkti ümber
 (1-4) ja (5-8) } Midli-Modli 23, Ritsikad 28
 ülejäänud rühmad tantsivad taktide (1-4) teist korda tegevust.
 taktid (5-8) teist korda alustavad keie ülejäänud liikumist uuele ringjoonele

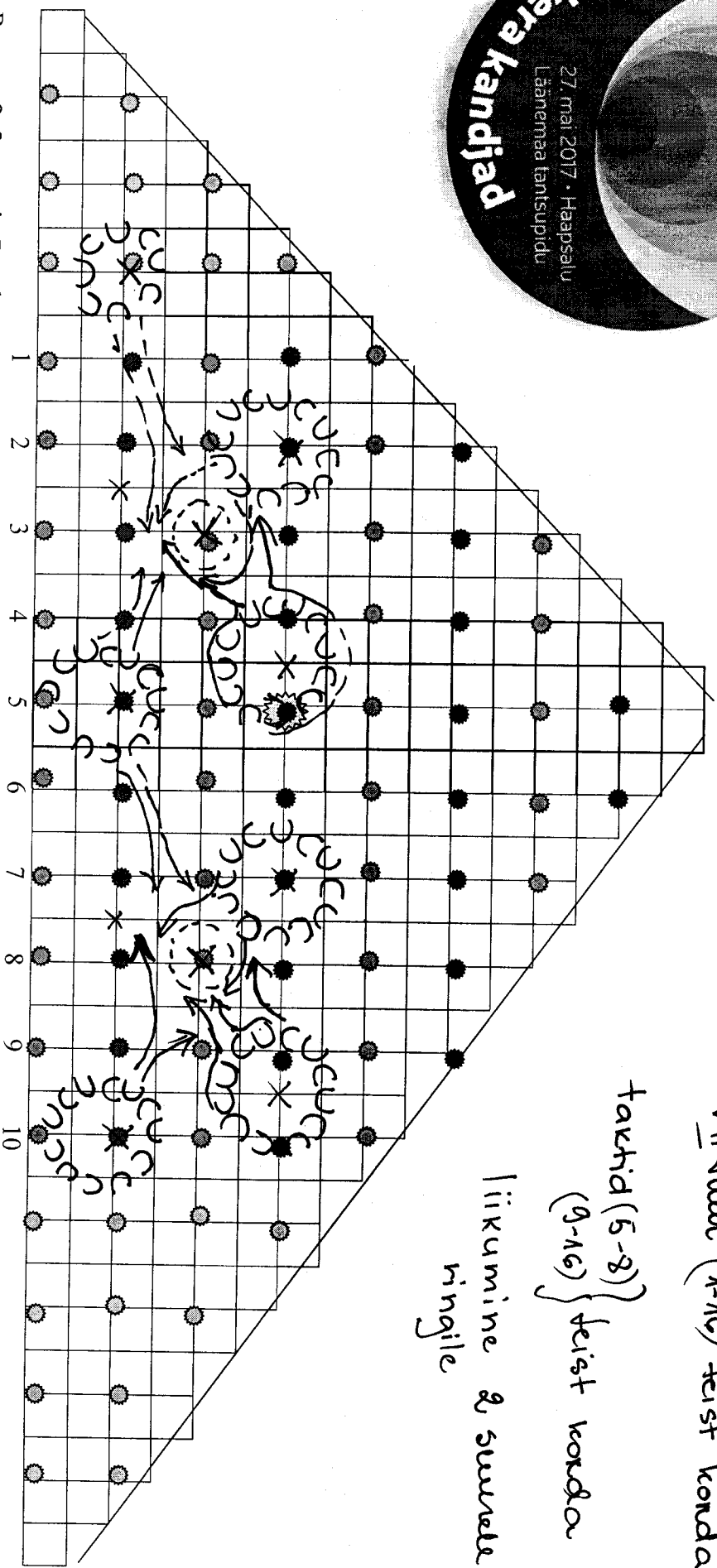
3.



TEES TELU
 VII tuun (1-16) feist korda.

taktid (5-8) } feist korda
 (9-16)

liikumine & suurele
 ringile



Ruut on 2x2 meetrit. Paneks märgid: iga 2 m tagant knopka ja 4 m tagant numbri. Hallid on knopkad, kui vaja, paneme mingid tähed nendele.
 Iga uus rida uuest kümnest II rida 11,12,13... III rida 21,22,23... jne

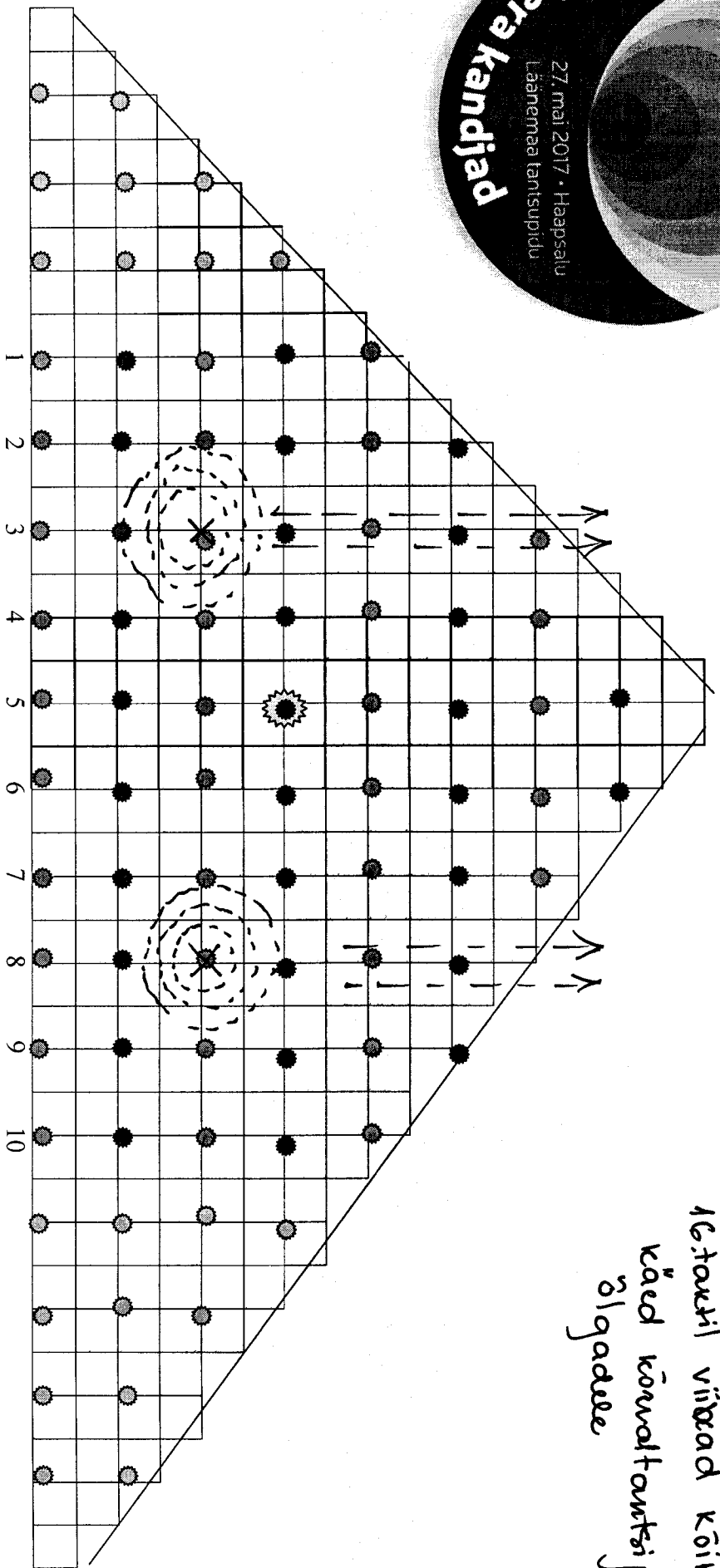
Ringid
 I Midli - Madli 12
 II Paskapaelujad 12 + Eht 4
 III duistik 8 + Eht 8 + Hamiale 7

I Riisikad 12
 II Sõtsad 12 + Nõpsid 4
 III Nõpsid 7 + Kullakesed 11 +
 Hamiale 5



TEES TELU

16. toxhil viivad kõik
käed kõvaltantsijis
õlgaduse



Ruut on 2x2 meetrit. Paneks märgid: iga 2 m tagant knopka ja 4 m tagant numbri. Hallid on knopkad, kui vaja, paneme mingid tähed nendele.
Iga uus rida uuest kümnest II rida 11,12,13... III rida 21,22,23...jne

Väljaminek taha