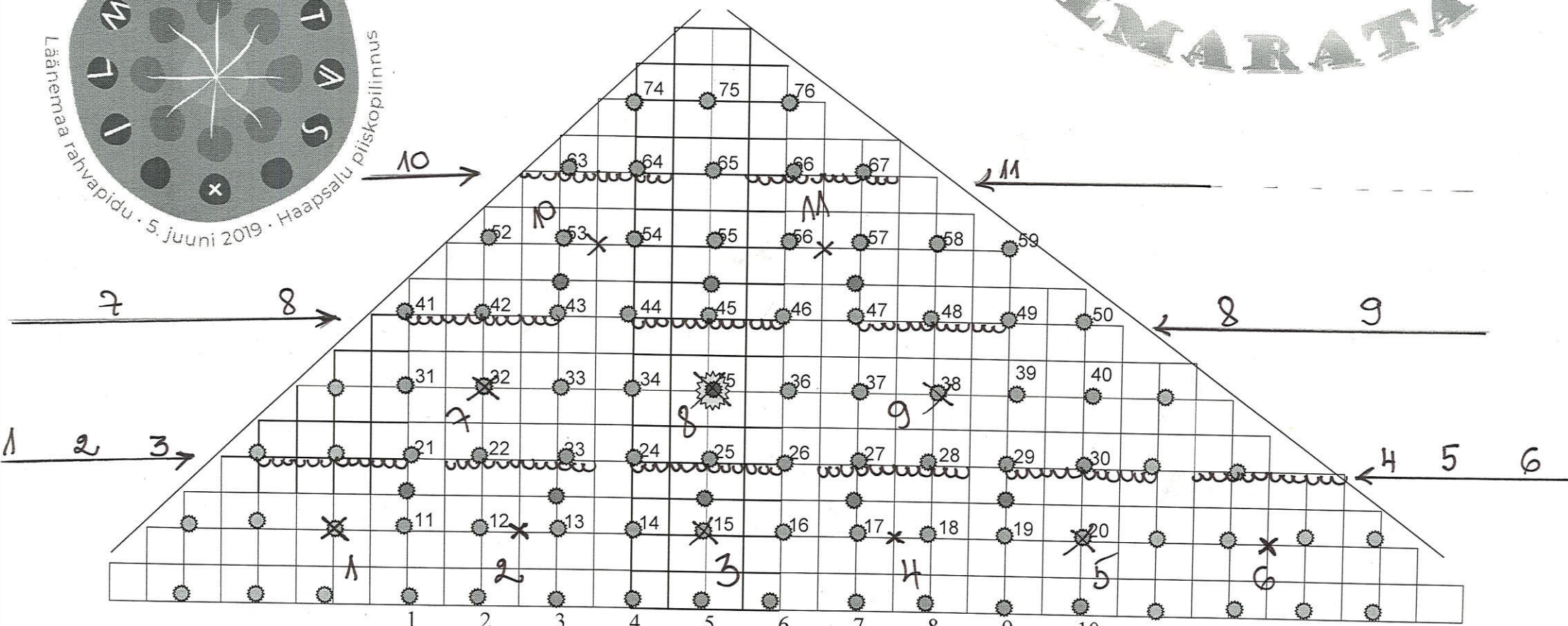
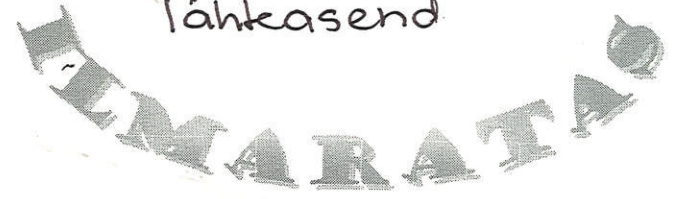
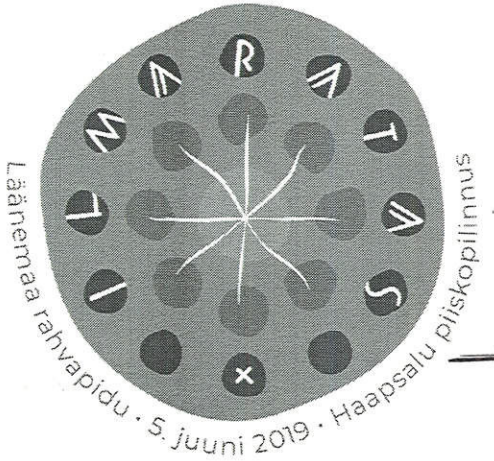


Sissetulek  
lähtekasend

# Targa rehealune



Ruut on 2x2 meetrit. Märgid: iga 2 m tagant knopka ja 4 m tagant number. Hallid on knopkad, kui vaja, paneme mingid tähed nendele. Iga uus rida uuest kümnest II rida 11,12,13... III rida 21,22,23...jne

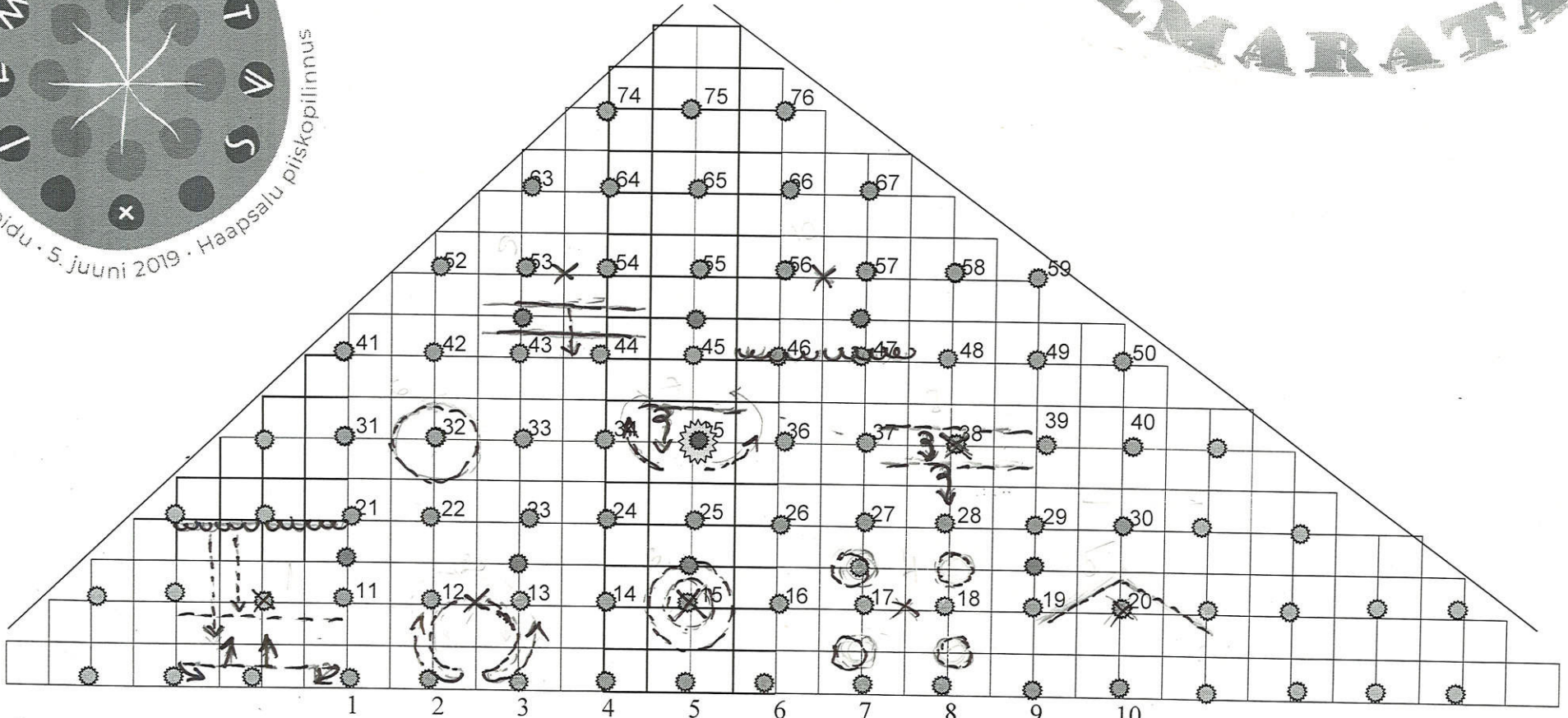
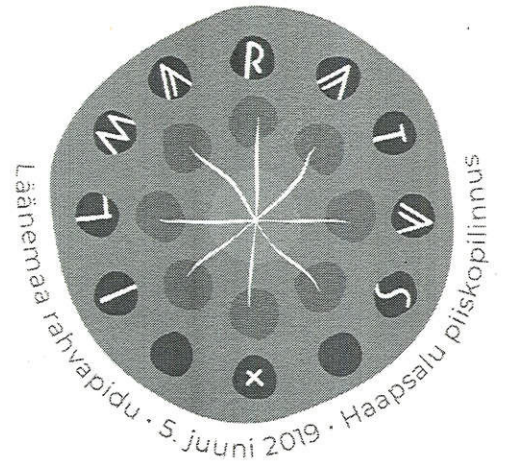
- I RIDA
1. dustlik
  2. Ritsikad
  3. Pastapaelujad
  4. Kalurineiu d
  5. Ehte
  6. Läki Tantsule

- II RIDA
7. Nõpsid
  8. Oru Mari
  9. Tantsusõtsed

- III RIDA
10. Kullakesed
  11. dustiline

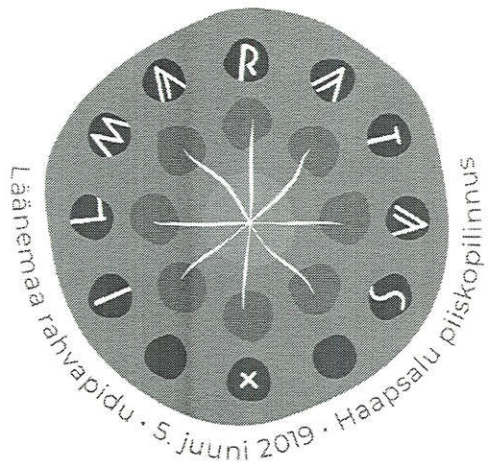
\* Sissetulek kandlemängu ajal

# Targa rehealune



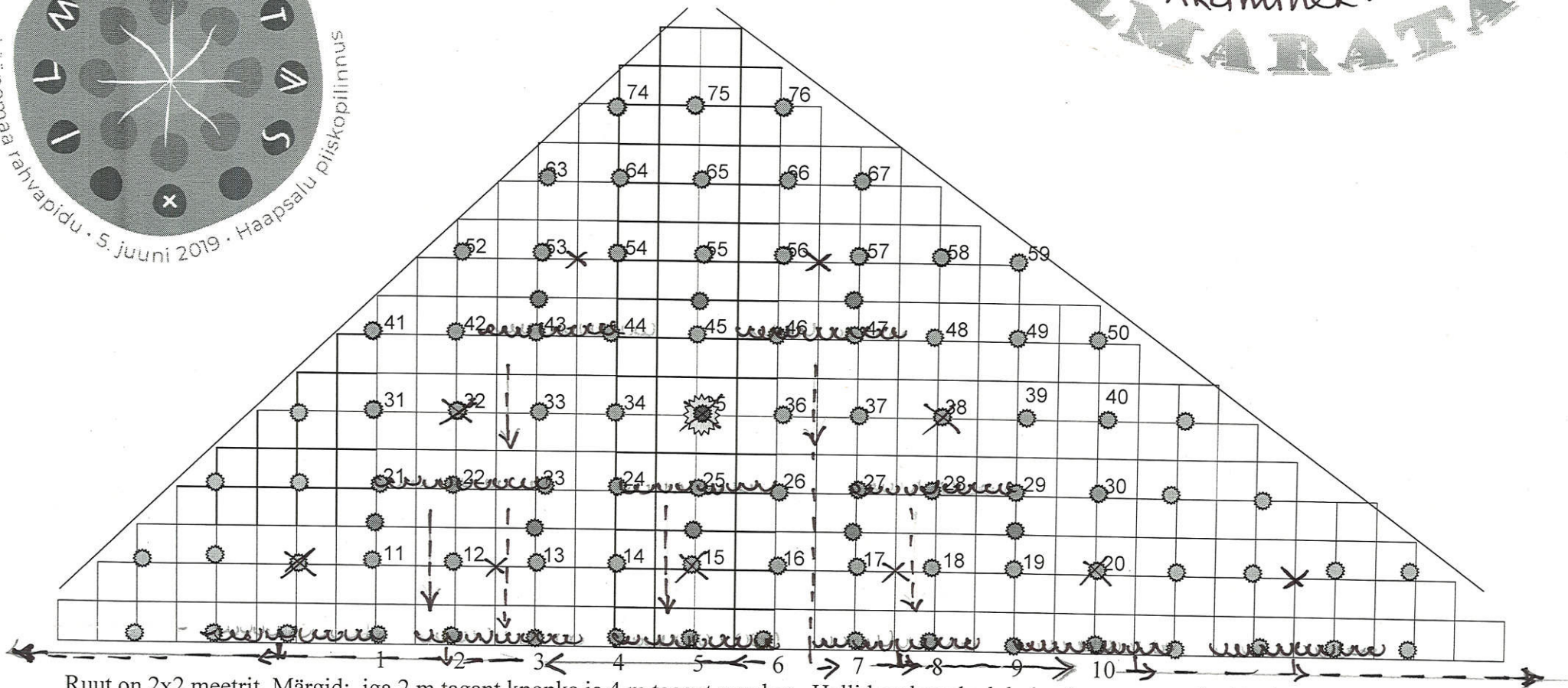
Ruut on 2x2 meetrit. Märgid: iga 2 m tagant knopka ja 4 m tagant number. Hallid on knopkad, kui vaja, paneme mingid tähed nendele. Iga uus rida uuest kümnest II rida 11,12,13... III rida 21,22,23...jne

vasakult - paremale erinevad etapid tahtsus



# Targa rehealune

lõpu joonis  
ÄRAMINEK.



Ruut on 2x2 meetrit. Märgid: iga 2 m tagant knopka ja 4 m tagant number. Hallid on knopkad, kui vaja, paneme mingid tähed nendele. Iga uus rida uuest kümnest II rida 11,12,13... III rida 21,22,23...jne

\* Tullakse ette terajale ja minnakse ära külgedele.