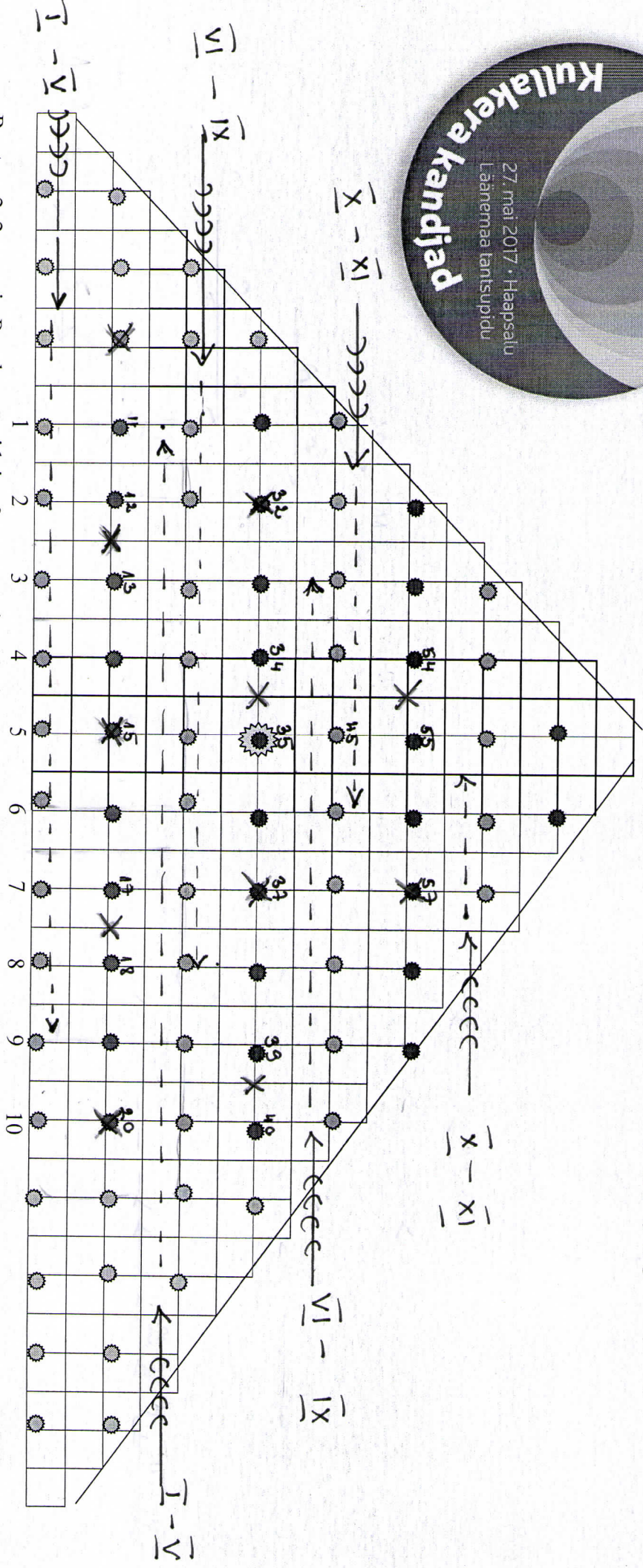




5ÄRTSUTRANS  
SISSETULEK

4



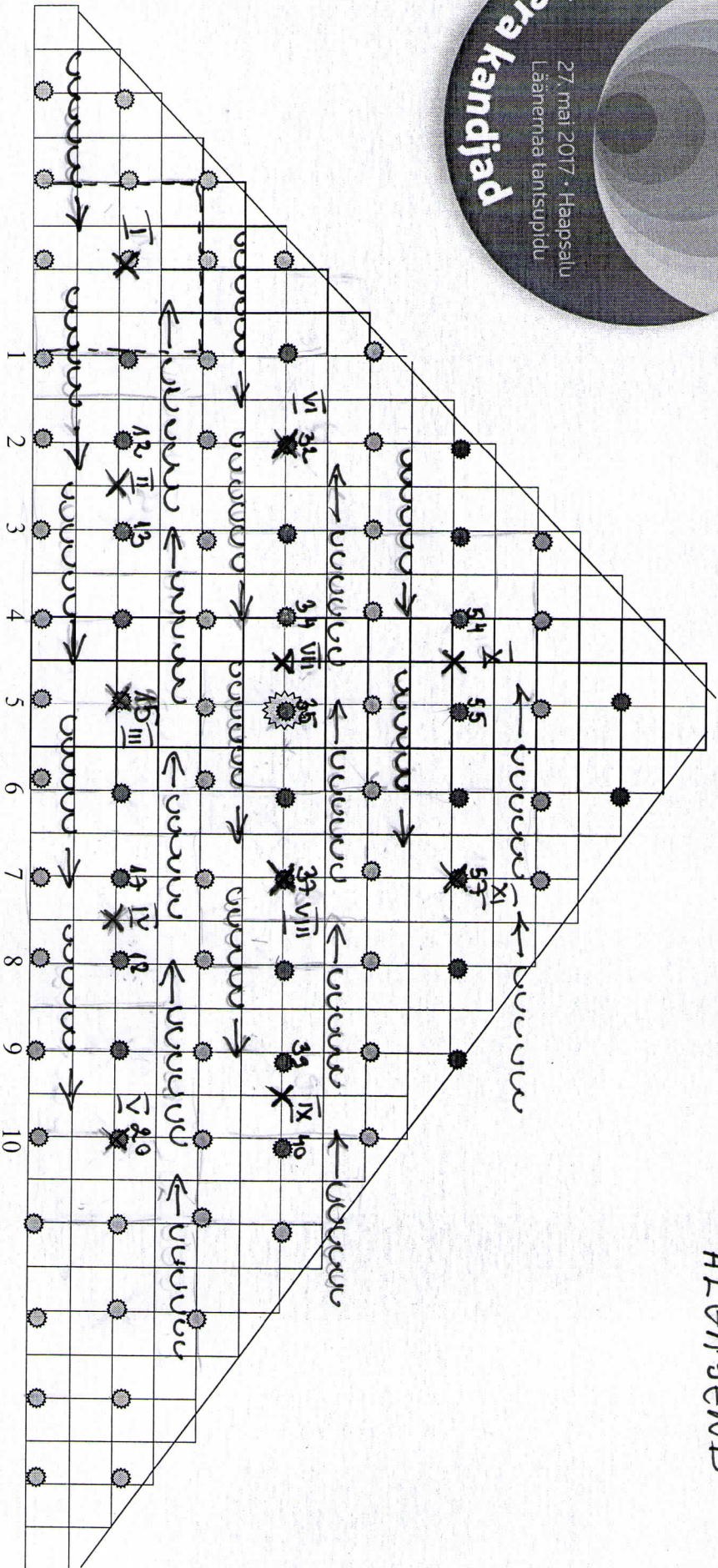
Ruut on 2x2 meetrit. Paneks märgid: iga 2 m tagant knopka ja 4 m tagant numbrri. Hallid on knopkad, kui vaja, paneme mingid tähed nendele.  
Iga uus rida uuest kümnest II rida 11,12,13... III rida 21,22,23... jne

- I Dustlik VI Pattapaad. X Gantusõtked \* 9al nihuual ruut 8x8
- II hvidi-hadi VII õtte XI Nõpripid koogu tantsu nagu kirjeldus.
- III Spaniale VIII dustivine
- IV Ritarikad IX õue juar
- V kuccakeed





SÄRITSUTANTS  
ALGASEND

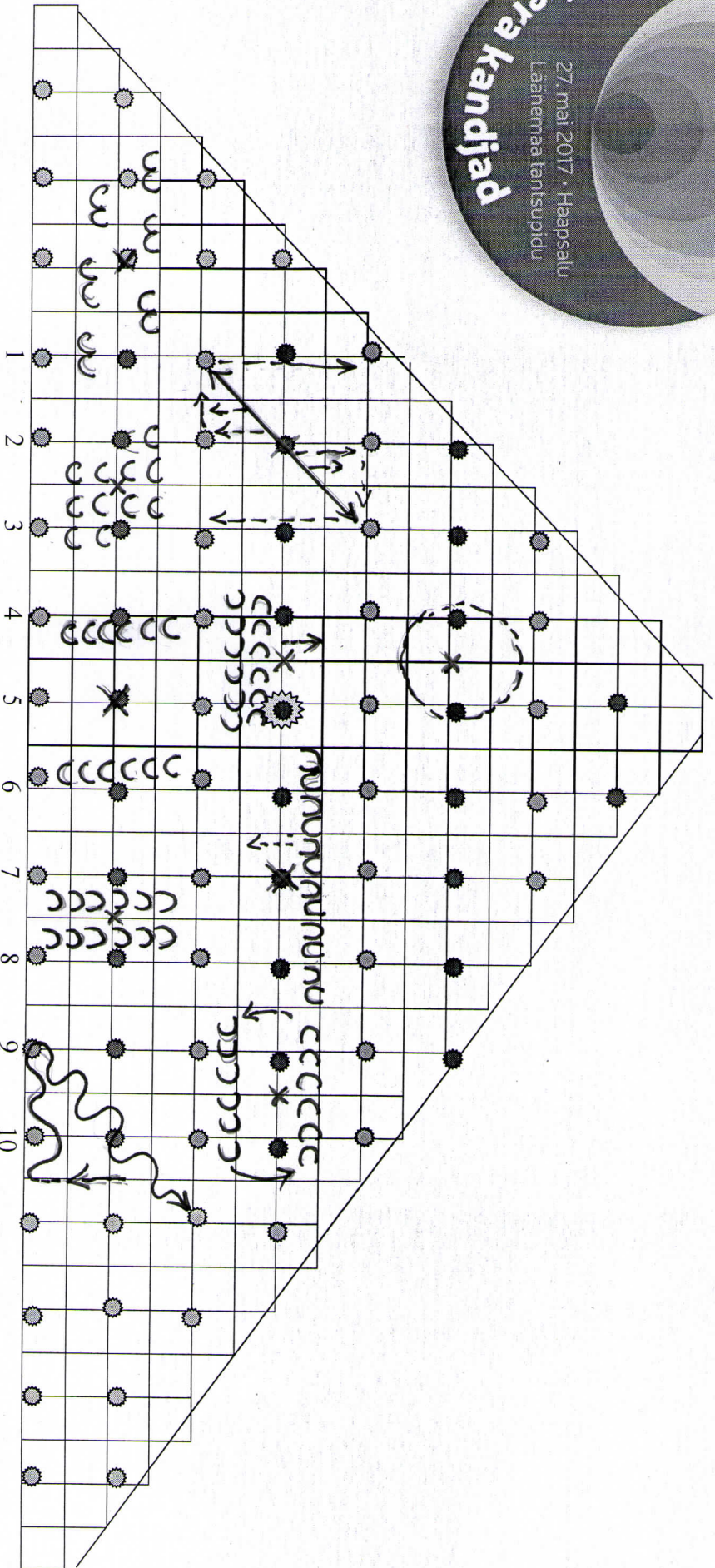


Ruut on 2x2 meetrit. Paneks märgid: iga 2 m tagant knopka ja 4 m tagant numbril. Hallid on knopkad, kui vaja, paneme mingid tähed nendele.  
Iga uus rida uuest kümnest II rida 11,12,13... III rida 21,22,23...jne

- I duistik
- II juudli-phardi
- III Afariad
- IV Ritrikad
- V Kullakera
- VI Paatapaarjad
- VII Ekte
- VIII dustilike
- IX Paatkašarad
- X Nõpsid



SÄRTSU TANTS.



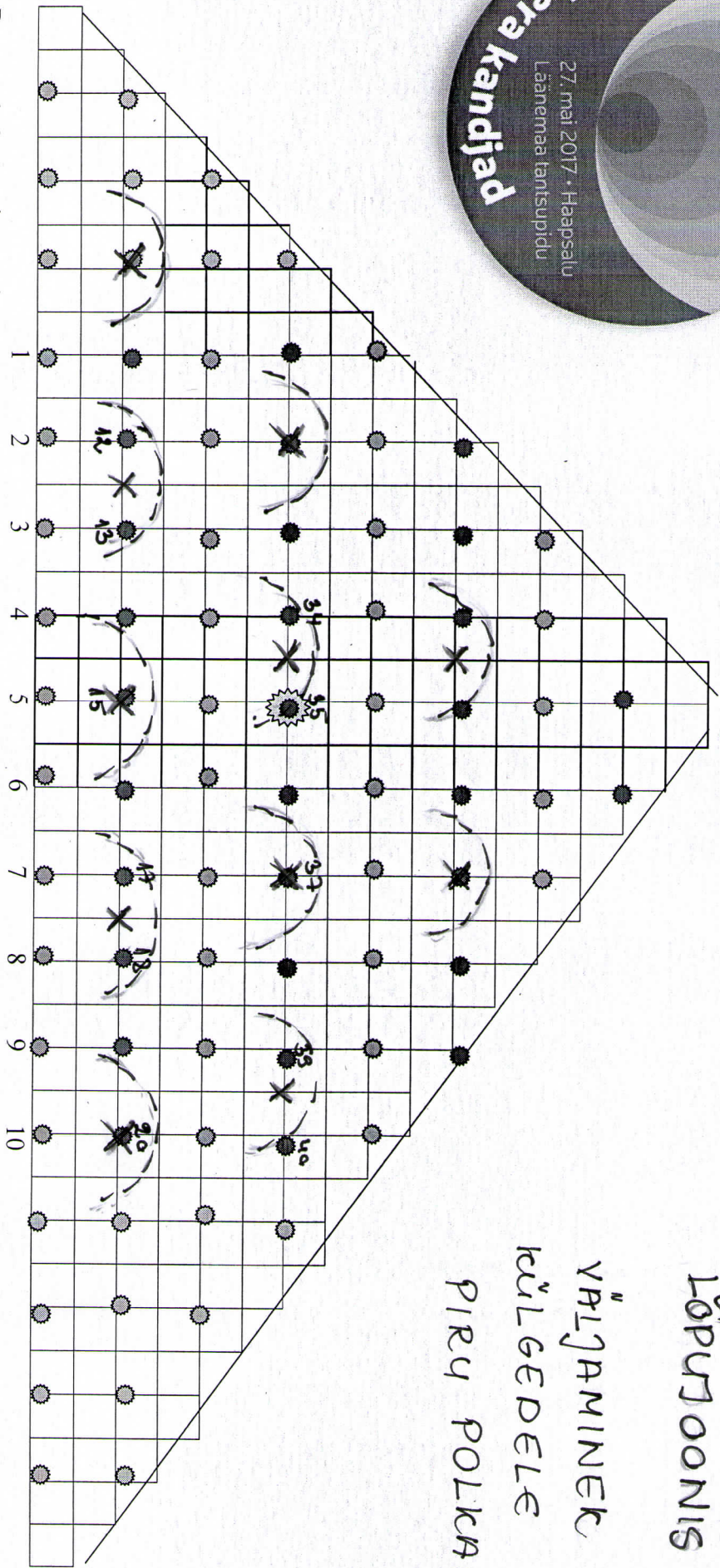
Ruut on 2x2 meetrit. Paneks märgid: iga 2 m tagant knopka ja 4 m tagant numbril. Hallid on knopkad, kui vaja, paneme mingid tähed nendele.  
 Iga uus rida uuest kümnest II rida 11,12,13... III rida 21,22,23...jne

joonised väijakeel.





SÄRTSU TANTS  
 LÕPUDJOOONIS  
 VÄLJAMINEK  
 KÜLGEDELE  
 PIRU POLKAGA



Ruut on 2x2 meetrit. Paneks märgid: iga 2 m tagant knopka ja 4 m tagant numbrit. Hallid on knopkad, kui vaja, paneme mingid tähed nendele.  
 Iga uus rida uuest kümnest II rida 11,12,13... III rida 21,22,23...jne