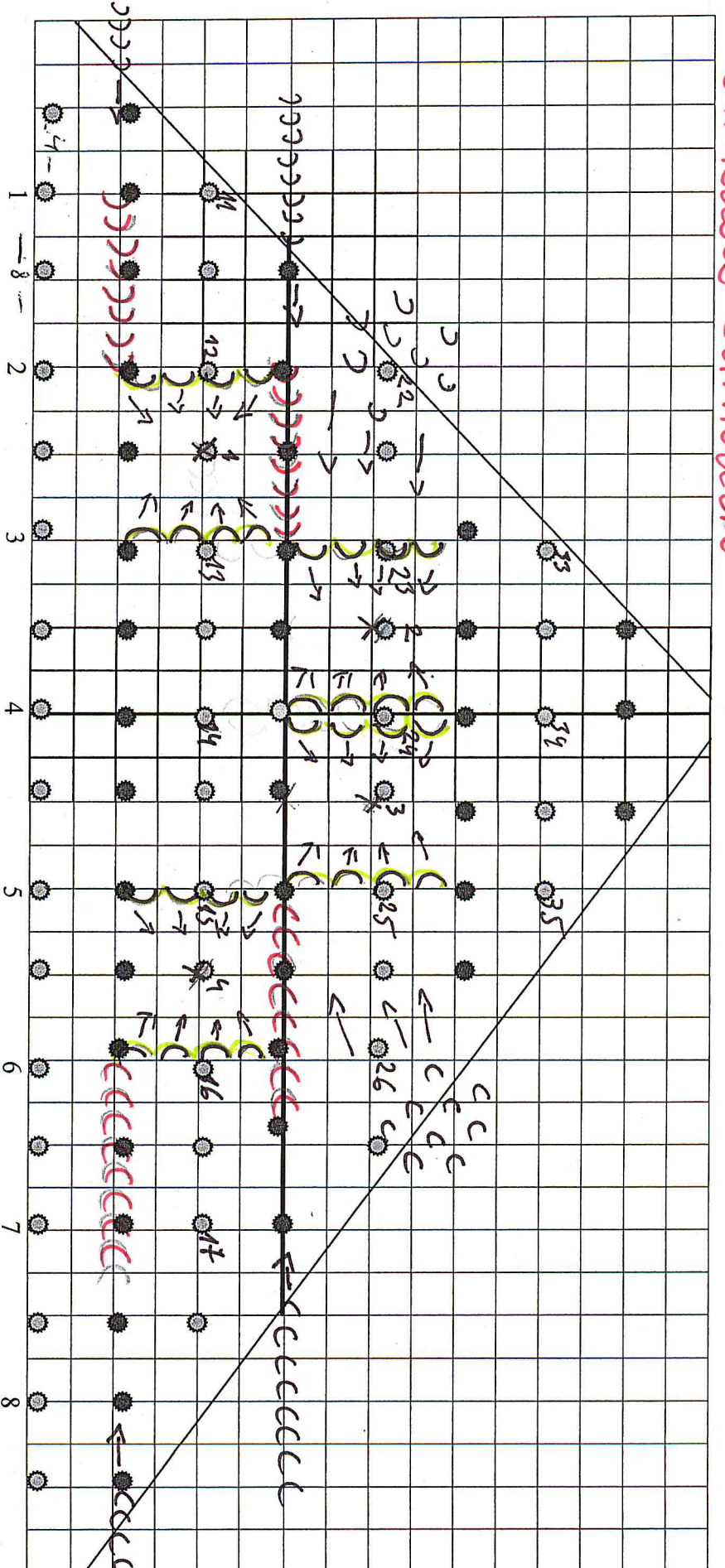


Sihkeadi-sahkeadi



Numbrite vahe 8m ja knopkade vahe 4 m (ruut on 2x2m)

- 1 - RISTI
- 2 - HG4
- 3 - HG2
- 4 - RIDALA

Suured tulevad kohale läbisiigi, eelmängu ajal. Risti ja HG4 varakult. Ridala ja HG2 paremalt, Tänts täntsitaolene raagus, kingilduuse, avinult äärmisemise sduu ori jalaviskamisse osemel jöckuynolka,