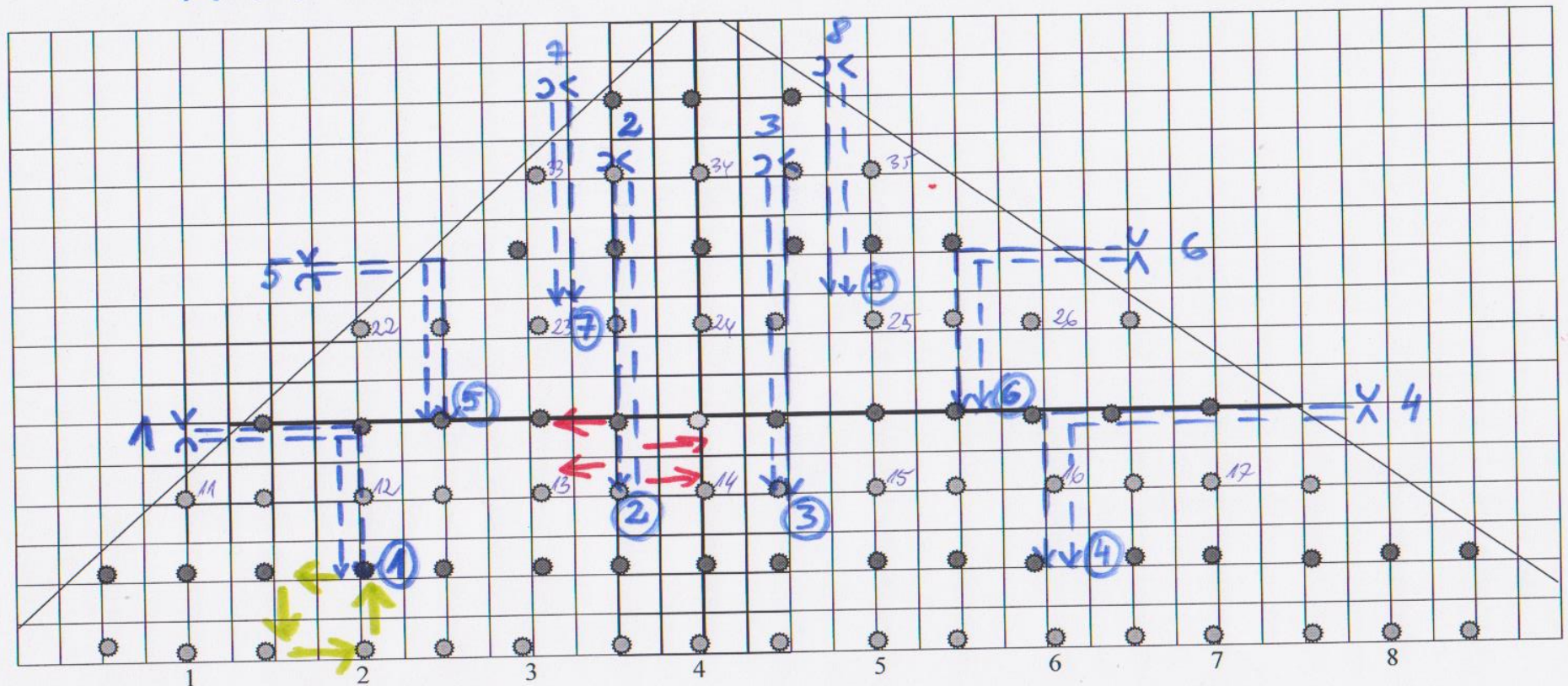


# PÄRLIINEKE



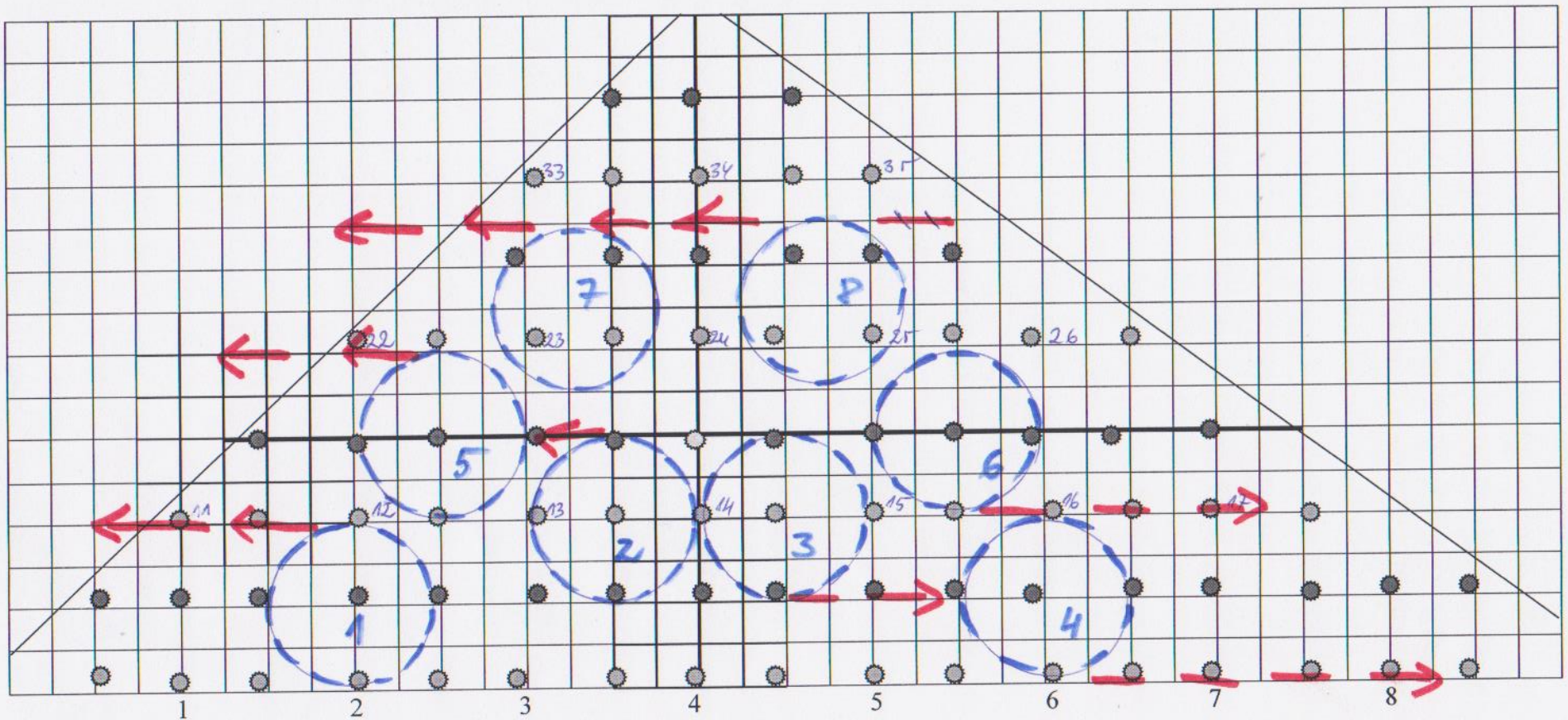
Numbrita vahe 8m ja knopkade vahe 4 m (ruut on 2x2m)

- 1 HG 4B
- 2 TAEBLA
- 3 HG 3
- 4 HLA 4
- 5 ULA
- 6 RISTI
- 7 METSKÜLA
- 8 HLA 3

SISSE TULEK

1 ja 5 - teistpidi vedamine!  
2, 3, 7 ja 8 - otse tulek - karkne

# PÄRLINEKE



Numbrite vahe 8m ja knopkade vahe 4 m (ruut on 2x2m)

III TUURI TAKTID 9-14-2x galopiga välja tantsida