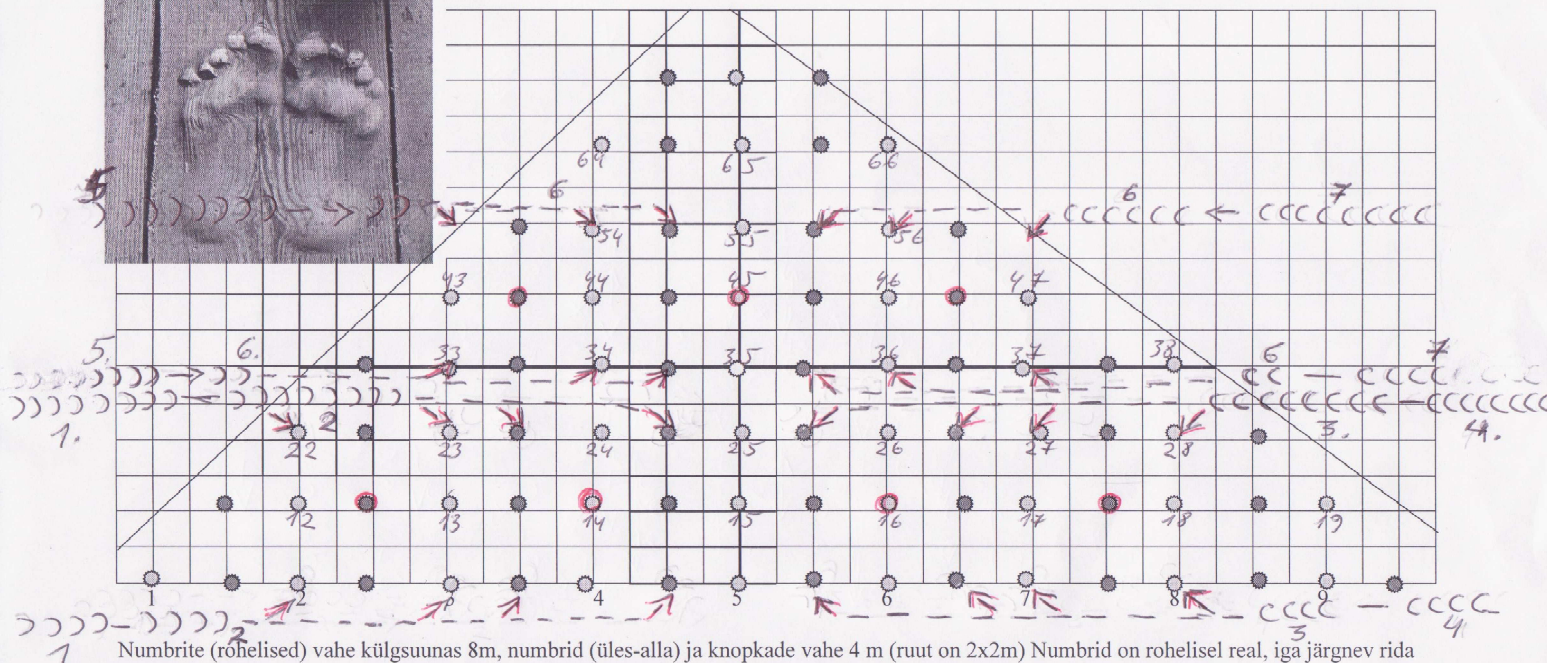


# KIRBLA POLKA SISSETULER

1



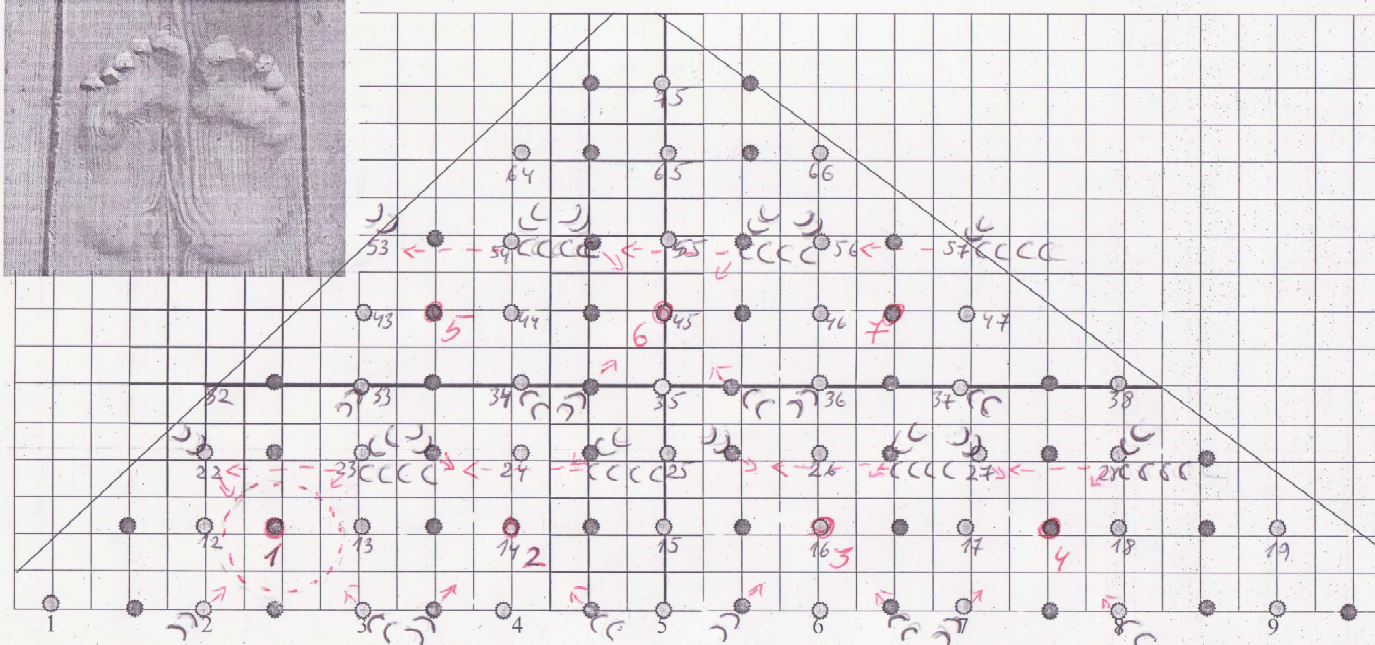
1 Numbrit (rohelist) vahe külgsuunas 8m, numbrid (üles-alla) ja knopkade vahe 4 m (ruut on 2x2m) Numbrid on rohelistel real, iga järgnev rida 10+ (ST: teise rea esimene number on 12...) Keskoht on number 45

1. RITSIKAD
2. LÄKI TANTSULE II
3. LÄKI TANTSULE I
4. KALURINEIUD
5. PASTLA PAELUJAD
6. LUSTLIK
7. LUSTILINE

segarühmad tantsivad välja 20 numbrirealt. Keskmised naised hoiavad eest ära. Täpsustame kohapeal.

Aja Jälg

# KIRBLA POLKA



Numbrit (rohelist) vahe külgsuunas 8m, numbrid (üles-alla) ja knopkade vahe 4 m (ruut on 2x2m) Numbrid on rohelistel real, iga järgnev rida 10+ (ST: teise rea esimene number on 12...) Keskkoht on number 45

1. RITSIKAD
2. LÄKI TANTSULEI
3. LÄKI TANTSULEI
4. KALURINEIUD
5. PASTLAPAELOJAD
6. LUSTLIK
7. LUSTILINE

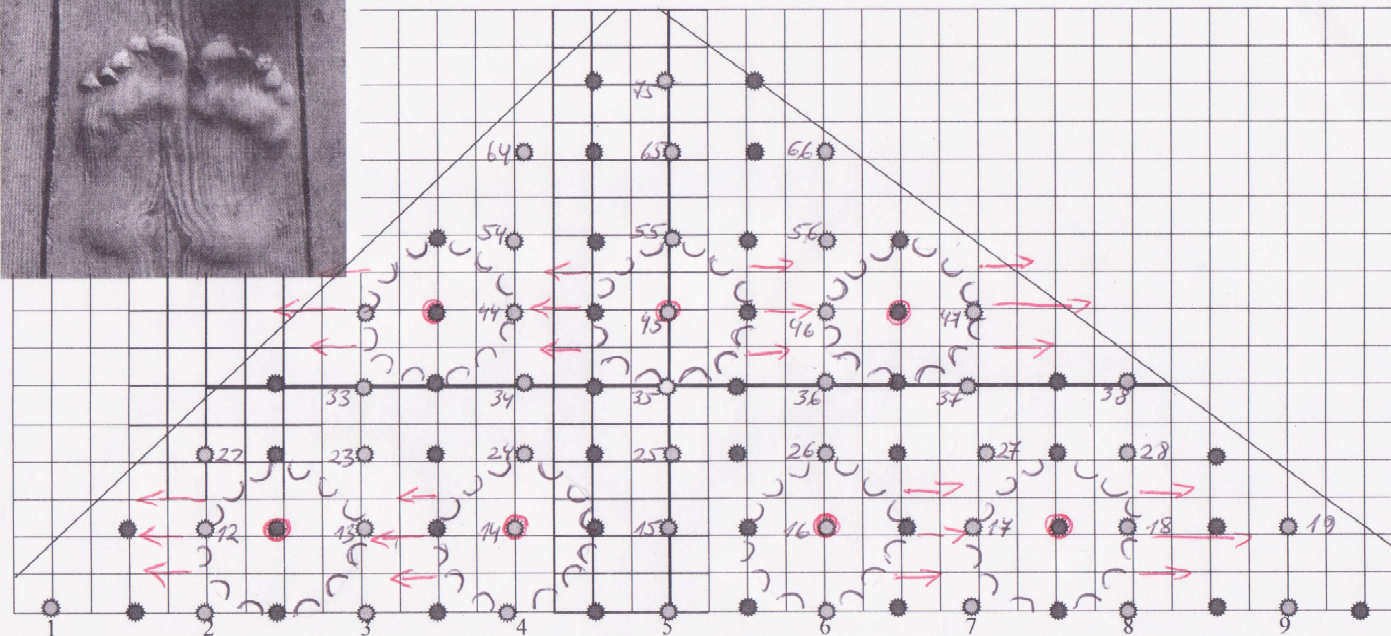
TANTS TANTSITAKSE NAGU KIRJELDUSES  
KIRYAS.

IV TUURIST ÄRAMINEK

Aja Jälg

# KIRBLA POLKA "ÄRAMINEK"

3



Numbrit (rohelist) vahe külgsuunas 8m, numbrid (üles-alla) ja knopkade vahe 4 m (ruut on 2x2m) Numbrid on rohelistel real, iga järgnev rida 10+ (ST: teise rea esimene number on 12...) Keskkoht on number 45

Tuuri taktid 1-8 ja tuuri B-osa taktid 9-16

Jookskandastakuga (põhisamm n1) alustavad vasakule minejad paremast jalast, edasi tantsitakse polka pöördelya (põhisamm n2), ilma tagasi tulekuta.

Parempoolsed tantsijad alustavad äraminekut vasakust jalast ja lähivad paremale ära. Põhisammu n1 pöör publiku poolt.

Aja Jälg